

# Ottagono

DESIGN  
ARCHITETTURA  
IDEE

DESIGN, ARTE, SCIENZA

## poli di attrazione

interventi di/texts by Bruno D'Amore,  
Pietro Pietrini, Andreas Sicklinger

GIRO D'ITALIA DELL'ARCHITETTURA  
basilicata

PRODUZIONE

arredi per la collettività

← USCITA

1 1 2 4 8



9 1 7 7 0 3 9 1 1 7 4 8 0 0 3

DESIGN, ART AND SCIENCE  
poles of attraction

THE ARCHITECTURAL TOUR OF ITALY  
basilicata

PRODUCTS  
furnishings  
for public spaces

248 Marzo-March 2012  
Full text in English  
€ 10,00 ITALY ONLY

Editrice Compositore - Mensile - Anno XLVII - ISSN 11248-0003 - Poste Italiane spa - Spedizione in a. p. - D.L. 353/2003 (conv. in L. 27/02/2004 n. 46) art. 1 comma 1 LC/MI - B 15003 - CH (SVIZZERA) CHF 25 - CH (TIICINO) CHF 16.50 - D 18.00 - GB GBP 16.50 - GR 12.70 - P 11.80 - E 11.00





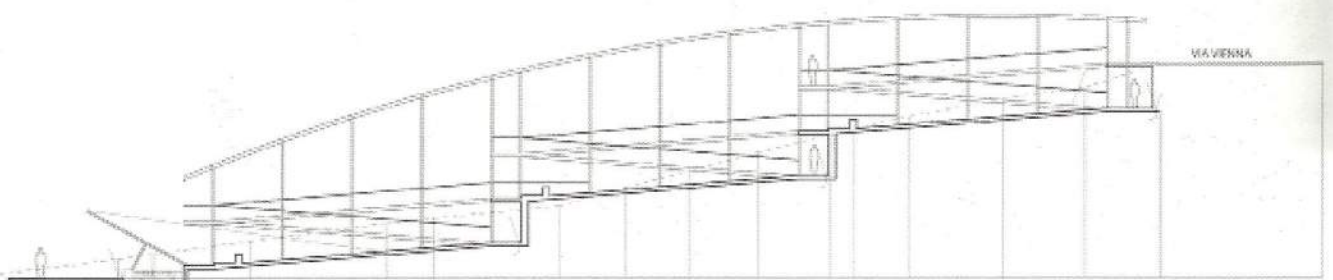
## PARCO OBLIQUO, POTENZA, 2004-2008

**VORTEX A/GIACINTO CERVIERE, ANTONIO CARBONE, CARLO DI VITO, PASQUALE MARTINESE, LEONARDO CLOROFORMIO, DONATO LICCIONE, MARIANGELA CLOROFORMIO, CARLO VALORANI, ELISABETTA CATTARUZZA**

A Potenza, il capoluogo di regione più alto di Italia, collocato su una dorsale appenninica a poco più di 800 metri di altezza con uno sviluppo urbano anche a valle, nell'ultimo decennio si è avvertita l'esigenza di strutturare una rete efficiente di scale mobili, silos e ascensori per il superamento dei dislivelli. Nel quartiere in espansione di Poggio Tre Galli, a est, sono stati finanziati e realizzati con fondi comunitari P.O.R. 2002/06 alcuni progetti, tra i quali il Parco obliquo, dove i passaggi pedonali si intrecciano con microaree di verde pubblico. Il 'guscio', il curvo telaio metallico che protegge la lunga scala di cemento, diviene elemento distintivo del progetto, verso il quale, a diverse quote, si raccordano i quattro terrazzamenti in cui è stato suddiviso il lotto con sedute per la sosta e una bassa vegetazione. Essendo aggettanti, i ballatoi di collegamento tra scala e rampe d'acciaio fungono anche da pensiline per i pedoni sottostanti.

Potenza, located on an Apennine ridge just 800 meters in elevation with an urban development down below, in the last decade has discovered an impelling need to form an efficient network of escalators, lifts and elevators to connect its levels. In the expanding eastern neighbourhood of Poggio Tre Galli, three projects were financed and realized with European Community funds under P.O.R. 2002/06, including the Parco Obliquo in which pedestrian walkways crisscross to form small public green space. The 'shell', the curved metal frame

that protects the long cement steps, becomes a distinctive feature of the project, a hub that connects at different levels the four terraces in which the parcel is divided with benches for relaxation and low growing vegetation. Slightly cantilevered, the connections between the steps and steel ramps also double as canopies for the pedestrians walking beneath.







**SCALINATA DEL PENSIERO, POTENZA, 2005-2006**  
**VORTEX A/GIACINTO CERVIERE CON JIM FORNILLO,**  
**ELENA LOMBARDI, EDGARDO PETRONZIO**

L'installazione artistica è stata commissionata dal Comune di Potenza e promossa dall'Associazione Basilicata 1799 con la supervisione artistica di Marco Nereo Rotelli e Luciano Massari e il contributo dei giovani filosofi Sotiris Bekakos e Giovanni Russelli e dei creativi Gabriella Martino, Monica Palumbo e Raffaele Russo. Da questo lavoro culturale collettivo è nata un'installazione che ha riconfigurato la scalinata di vico Asselta, in pieno centro storico a Potenza, mediante l'inserimento di nuovi pianerottoli in marmo di Carrara con incisi ideogrammi, porte retroilluminate e corrimani irregolari in acciaio inox. Due grandi scritte tratte da Hemingway e Montale, anch'esse retroilluminate, che seguono la tradizione artistica di Rotelli, campeggiano ai piani d'imposta della volta a botte.

The artistic installation was commissioned by the Municipality of Potenza and promoted by the Associazione Basilicata 1799 under the artistic supervision of Marco Nereo Rotelli and Luciano Massari and with the contribution of philosophers Sotiris Bekakos and Giovanni Russelli and the artists Gabriella Martino, Monica Palumbo and Raffaele Russo. This collective cultural work resulted in an installation that has redesigned the steps of Vico Asselta, in the historic center of Potenza, with the addition of new Carrara marble landings with etched ideograms, backlit doors and irregular stainless steel handrails. Two large quotes by Hemingway and Montale, also backlit, follow the artistic tradition of Rotelli to rest on the imposts of the barrel vaults.

